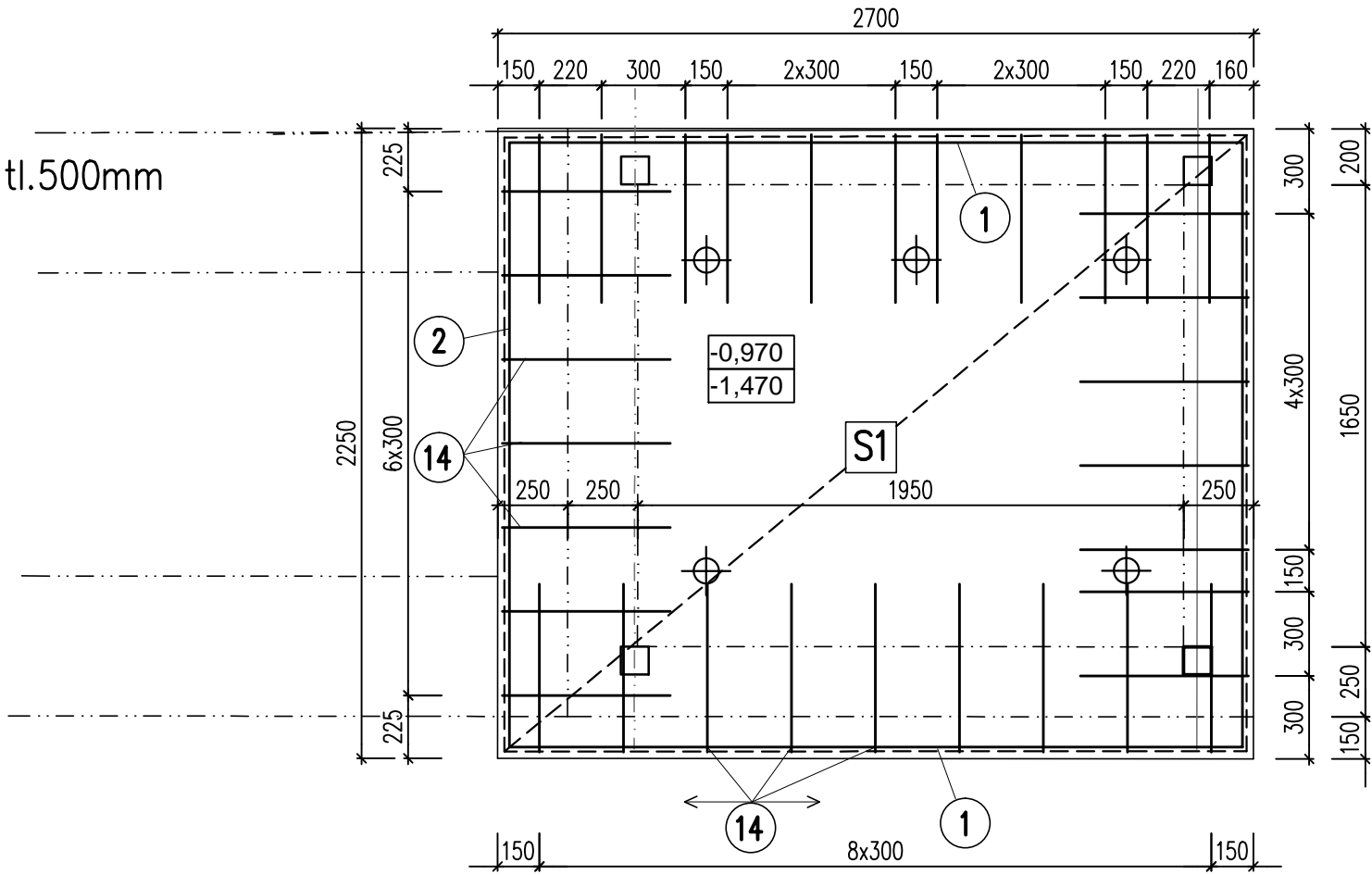


PŮDORYS

M 1:25

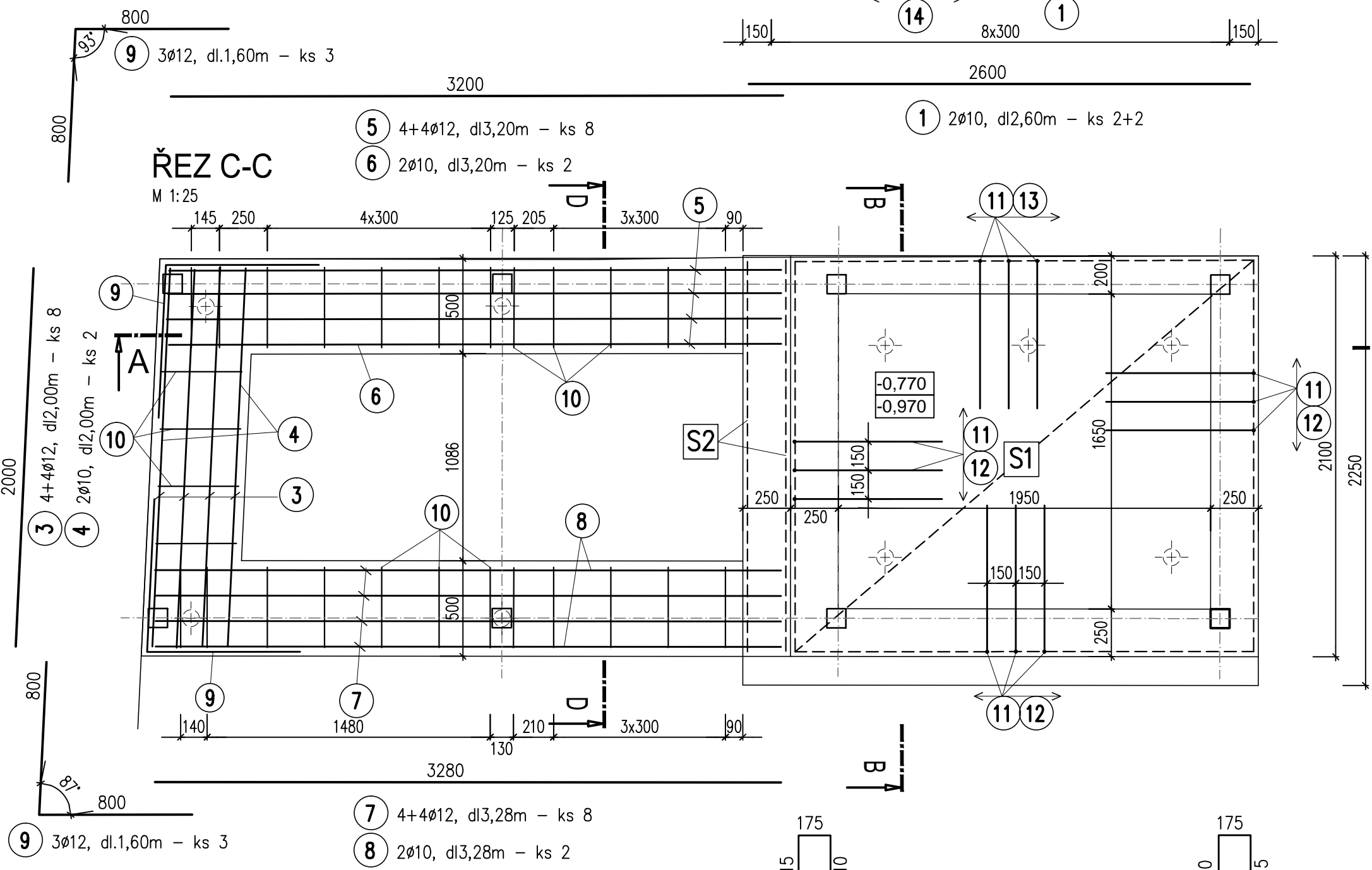
ZÁKLAD. DESKA tl.500mm



2 2ø10, dl.2,15m - ks 2+2

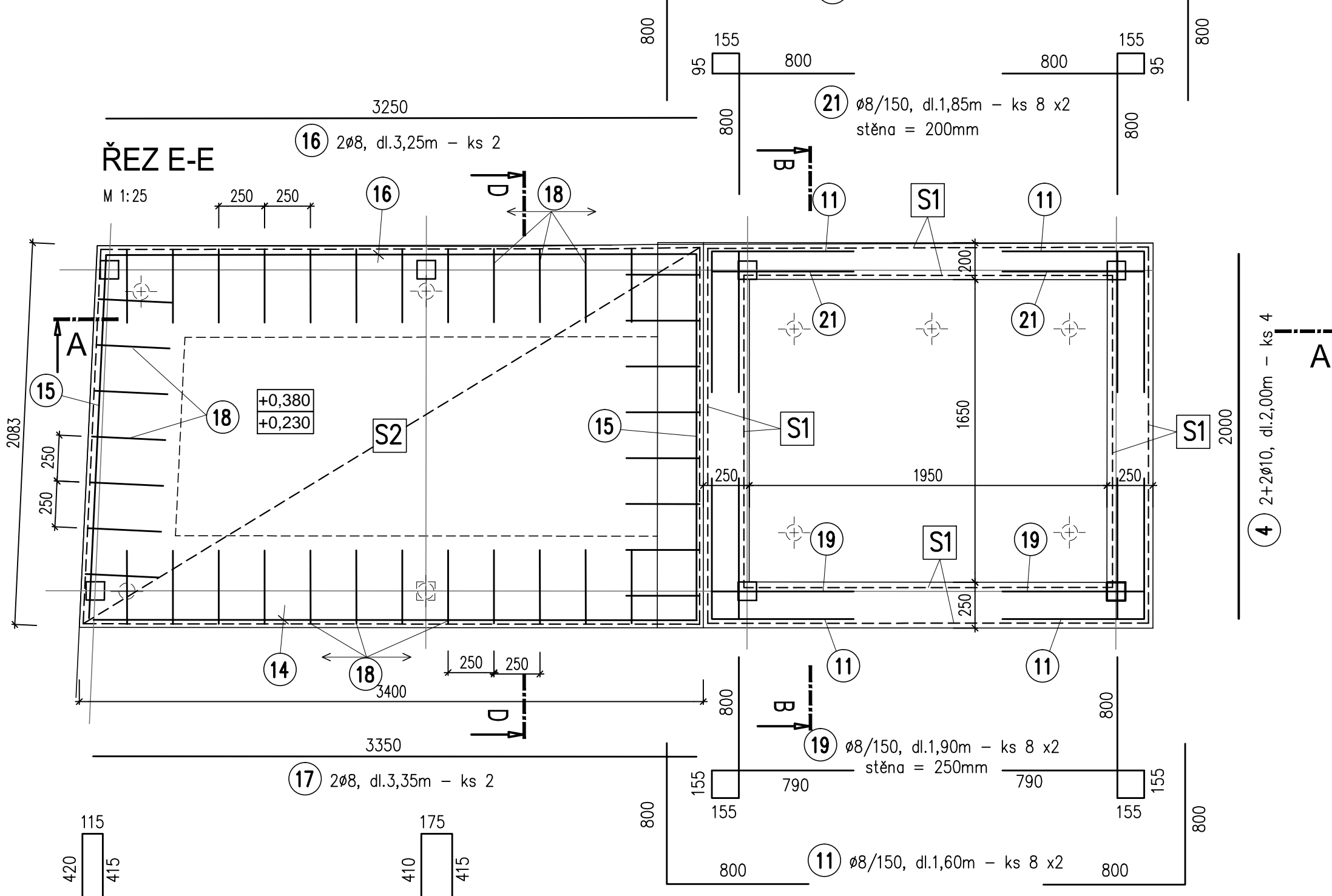
ŘEZ C-C

M 1:25



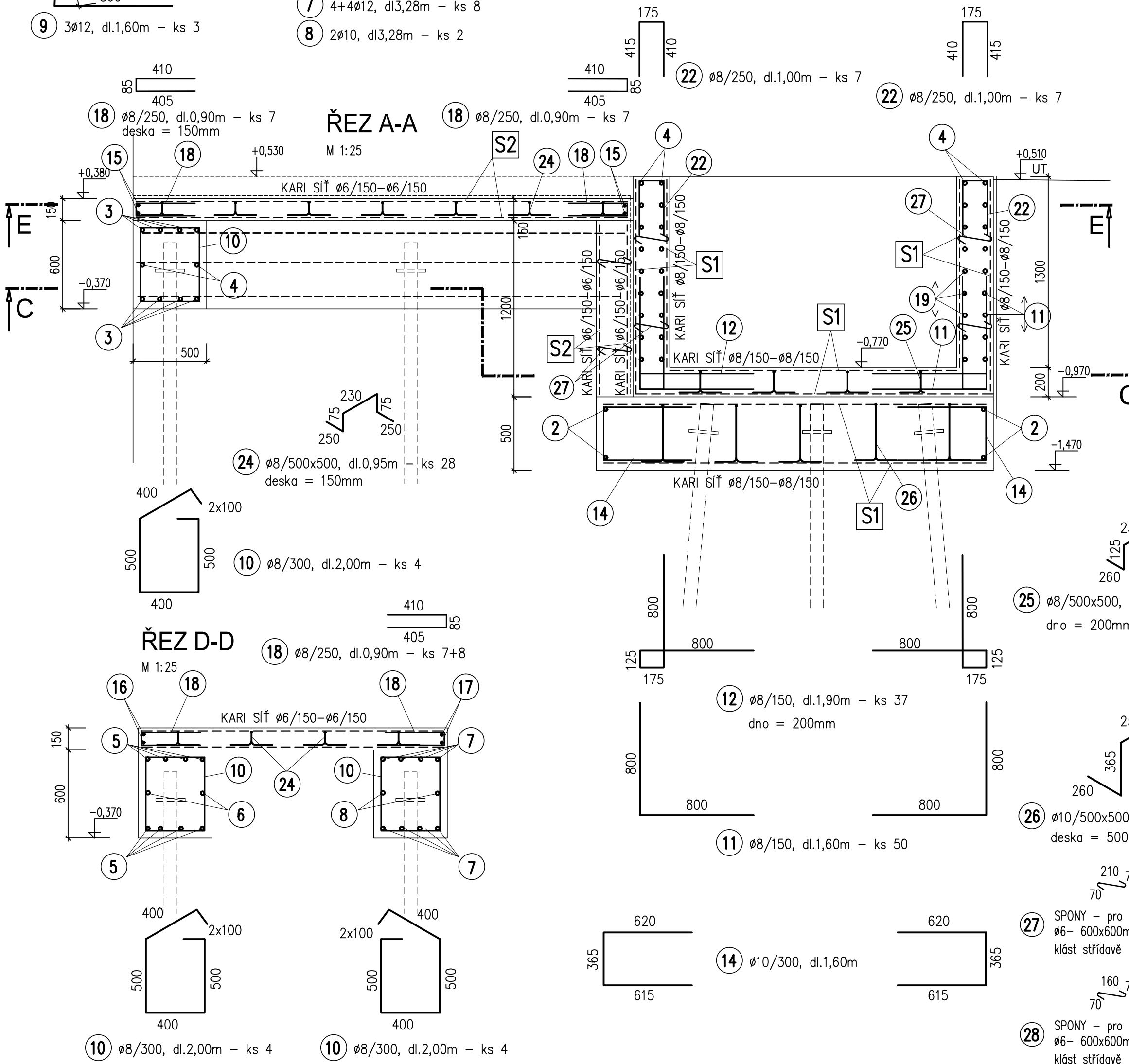
ŘEZ E-E

M 1:25



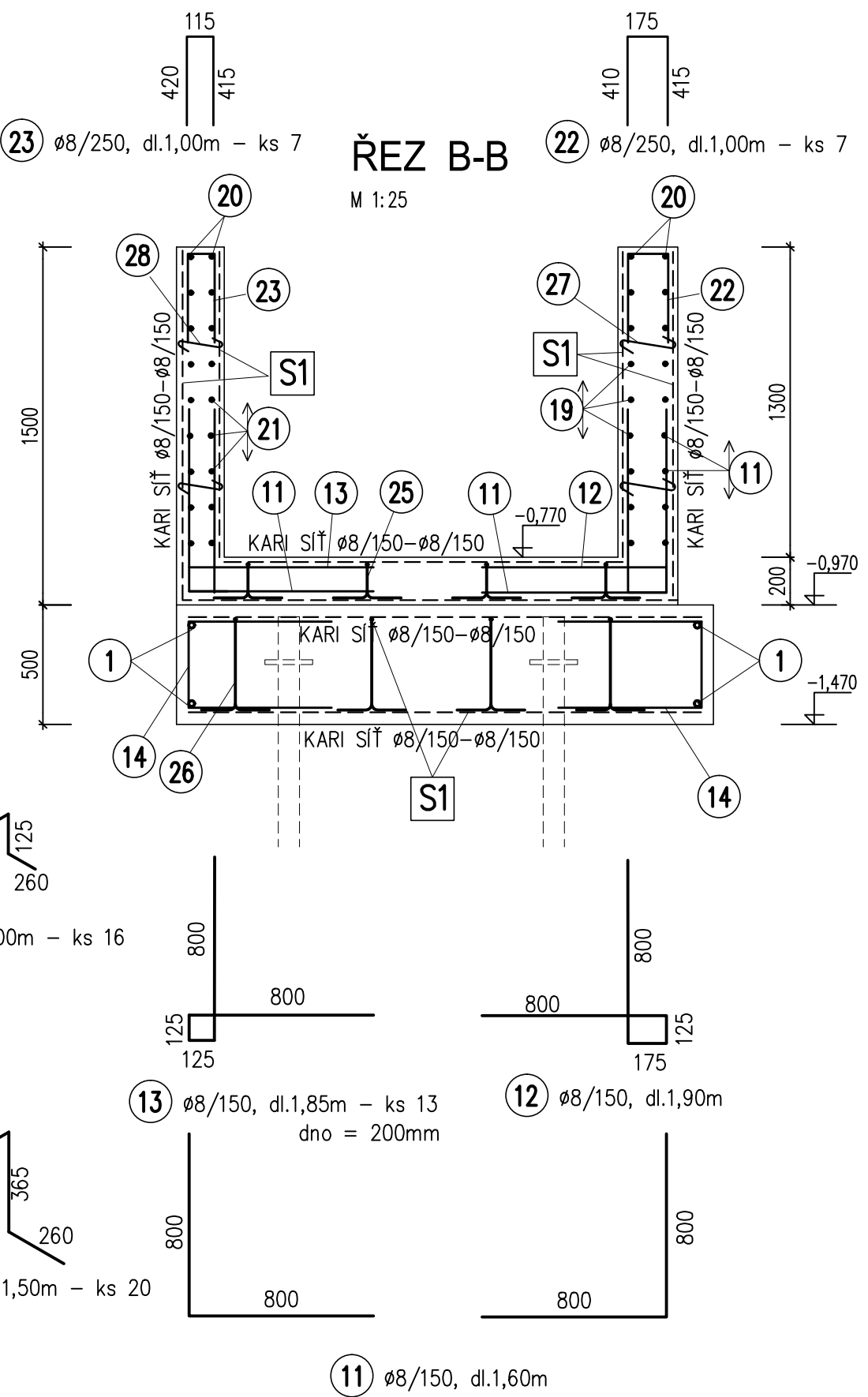
ŘEZ A-A

M 1:25



ŘEZ B-B

M 1:25



VÝPIS VÝZTUŽE

Č.	ø /mm/	Délka /m/	ks	Délka			
				Ocel 10505			
				ø6	ø8	ø10	ø12
1	ø10	2,60	4			10,40	
2	ø10	2,15	4			8,60	
3	ø12	2,00	8				16,00
4	ø10	2,00	6			12,00	
5	ø12	3,20	8				25,60
6	ø10	3,20	2			6,40	
7	ø12	3,28	8				26,24
8	ø10	3,28	2			6,56	
9	ø12	1,60	6				9,60
10	ø8	2,00	28		56,00		
11	ø8	1,60	82		131,20		
12	ø8	1,90	37		70,30		
13	ø8	1,85	13		24,05		
14	ø10	1,60	34			54,40	
15	ø8	2,00	4		8,00		
16	ø8	3,25	2		6,50		
17	ø8	3,35	2		6,70		
18	ø8	0,90	39		35,10		
19	ø8	1,90	16		30,40		
20	ø10	2,40	4			9,60	
21	ø8	1,85	16		29,60		
22	ø8	1,00	22		22,00		
23	ø8	0,95	8		7,60		
24	ø8	0,95	28		26,60		
25	ø8	1,00	16		16,00		
26	ø10	1,50	20			30,00	
27	ø6	0,35	24	8,40			
28	ø6	0,30	12	3,60			
Celková dl.				12,00	470,05	137,96	77,44
Hmotnost kg/m				0,222	0,395	0,617	0,888
Hmotnost kg				2,70	186,0	86,00	69,00
Celkem kg				345,00	kg		

S1 KARI SIť ø8/150-ø8/150, SPOTŘEBA 44,20m2+20% prosthř
HMOTNOST 286,00 kg
S2 KARI SIť ø6/150-ø6/150, SPOTŘEBA 17,60m2+20% prosthř
HMOTNOST 64,00 kg

0,000=205,31 m n.m.
VÝŠKA STAVBY 15,430 m nad ŮT

VYPRACOVAL Dana Macháčková	INVESTOR MĚSTO KROMĚŘIŽ Velké nám. 115/1, 767 01 Kroměříž	AKTÉ KROMĚŘIŽ KOLLAŘOVA 629 projekt s.r.o.
KONTROLOVAL Ing.Petr Chytil	STAVBA Velké náměstí 115, Kroměříž - zajištění bezbariérovosti radnice	
ZAKÁČISLO 10-2024	Velké nám. 115/1, Kroměříž	
ARCHÁČISLO 10-2024	D 1.2. Stavebně konstrukční řešení	
STUPĚN DOKUMENTACE DPS	OBŠAH Základy - tvar a výztuž	
FORMÁT 6xA4		1 2 3
DATUM 03/2025		4 5 6
MĚŘITKO 1:25		VČ. D1.2_05